



露天風呂「磯乃香」

なにび

relaxation,  
evening



温泉名 白浜温泉 齊明湯  
泉質 含重曹食塩硫酸水素泉  
効能 慢性関節リウマチ、慢性筋肉リウマチ  
神経痛、神経炎、糖尿病、慢性婦人科病等



すずしゆ 貸切かけ流し温泉 生絹湯



白砂の湯

青松の湯

貸切風呂エントランス

施設概要

客室:148室(全室バス・トイレ付)  
収容:680名  
AQUA RESORT 楽湯  
(サウナ・泡風呂・低温風呂付)  
宴会場:大宴会場300畳(3分割可)  
中広間3ヶ所  
小広間4ヶ所  
会議室1ヶ所(スクール式60名様)  
多目的ホール  
レストラン「梅鉢亭」  
バイキングレストラン「錦」



御船足湯



アドベンチャーワールド



梅林

パブリック施設:

和邸専用露天風呂「天空」  
貸切かけ流し温泉「生絹湯(すずしゆ)」(2室)  
ラウンジ「桜貝」(50席)  
バー「トワイライト」(9席)  
カラオケルーム「634」(20名×4室)  
和風グルメ「雅」(41席)  
ラウンジ「コーラルリーフ」(60席)  
リラクセス&エステ「メア・アイ・ママ」  
足ツボマッサージ  
売店・卓球コーナー・自販機コーナー  
駐車場220台



円月島



熊野古道



ダイビング

初心者から経験者まで楽しめる、体験ダイビングやボートダイビングなど、様々なメニューがございます。

ゴルフ場

白浜ゴルフ倶楽部(お車で約10分)  
南紀白浜ゴルフ倶楽部(お車で約15分)  
ラビーム白浜ゴルフクラブ(お車で約30分)

交通のごあんない

お車で

- 大阪 — 阪神高速・阪和道・田辺IC — 白浜温泉
- 神戸 — 湾岸線・関空道・阪和道・田辺IC — 白浜温泉
- 名古屋 — 東名阪・名阪国道・西名阪・阪和道・田辺IC — 白浜温泉
- 名神吹田IC・近畿道・阪和道・田辺IC

※高野山ルートもございますが冬期は交通規制がございます。  
その他のルートにつきましてはお問い合わせください。  
※白浜温泉へは田辺ICまたは白浜ICをご利用ください。

JRで

- 天王寺 — JRくろしお号 — 白浜(約2時間20分)
  - 新大阪 — JRくろしお号 — 白浜(約2時間30分)
  - 東京 — 新幹線 新大阪 — JRくろしお号 — 白浜(約5時間30分)
- ※JRくろしお号は新大阪に乗り入れますので、新幹線からの乗換が便利です。  
※白浜駅より当館までお車で10分。無料シャトルバスで21分・36分。明光バス(新湊崎行き:三段路行き・平車席行き)で12分。バスセンター本社前下車すぐ。

高速バスで

- 大阪(梅田・なんば) — 白浜(約3時間30分)
- 京都(京都駅八条口) — 白浜(約4時間)

飛行機で

- 東京(羽田) — JAL — 南紀白浜空港(約60分) (当館までお車で10分)
- 関西国際空港 — JR 日根野 — JR 白浜
- 関西国際空港 — リムジンバス — 和歌山 — JR 白浜
- 関西国際空港 — JRまたはバス りんくうタウン — 高速バス 白浜



紀州・白浜温泉



〒649-2211 和歌山県西牟婁郡白浜町868

TEL.0739-43-0634(代)

FAX.0739-82-2020

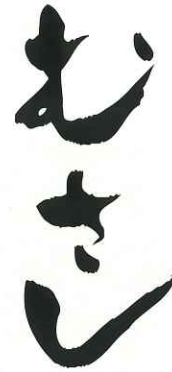
http://www.yado-musashi.co.jp/

E-mail:info@yado-musashi.co.jp



◎当館は「日本の夕日百選の宿」に選ばれました。

紀州・白浜温泉



KISHU/  
SHIRAHAMA ONSEN







# 木の香に 心和む

Relax with the scent of wood

かけ流し温泉付  
客室(葵館 和邸)



和邸客室(月島ビュー)



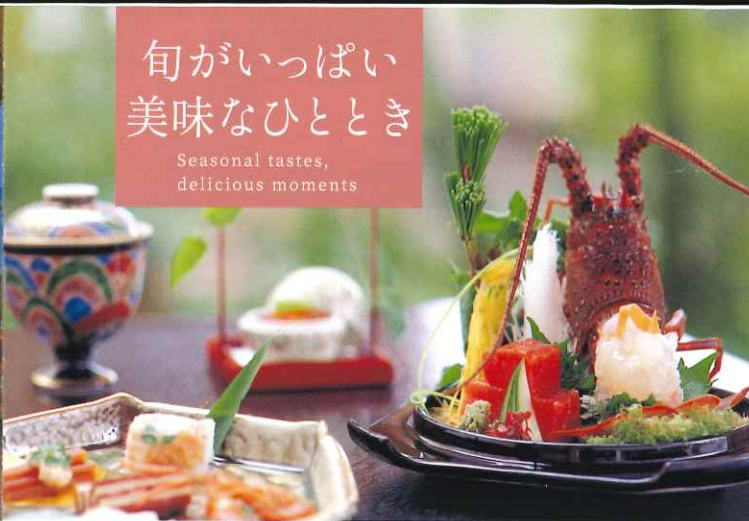
葵館客室



柳町客室



葵館客室



# 旬がいっぱい 美味しいひととき

Seasonal tastes,  
delicious moments



バイキング  
和彩旬彩  
レストラン 錦



時季の  
レストラン  
梅鉢亭



大宴会場「はまゆう」



# 心躍る 賑わいの時

Time to be excited

小宴会場・料亭「紅梅亭」

中宴会場「霧島」



会議室「松風」

# Public Space



女性専用エステサロン

Mea'ai mama



カラオケルーム「634」



ラウンジ「コーラルリーフ」



和風グルメ「雅」